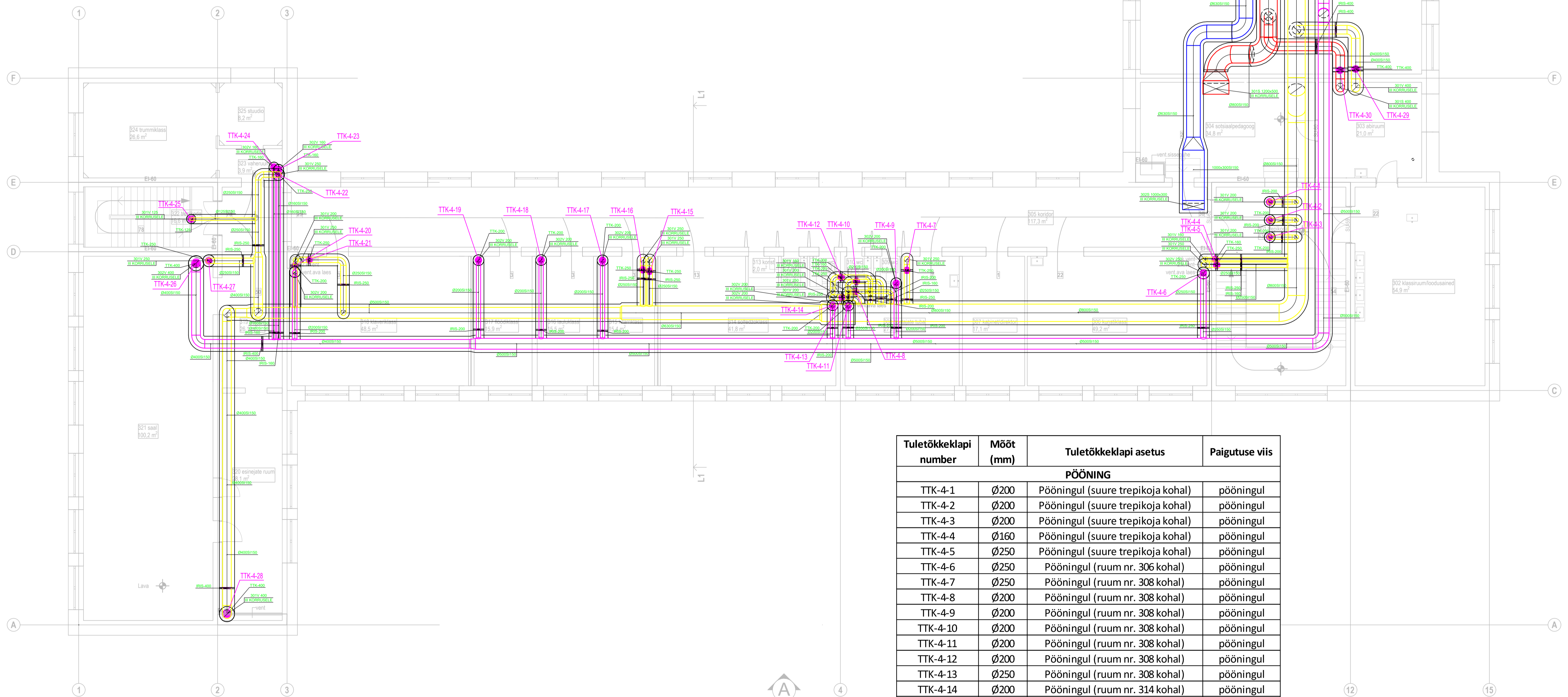
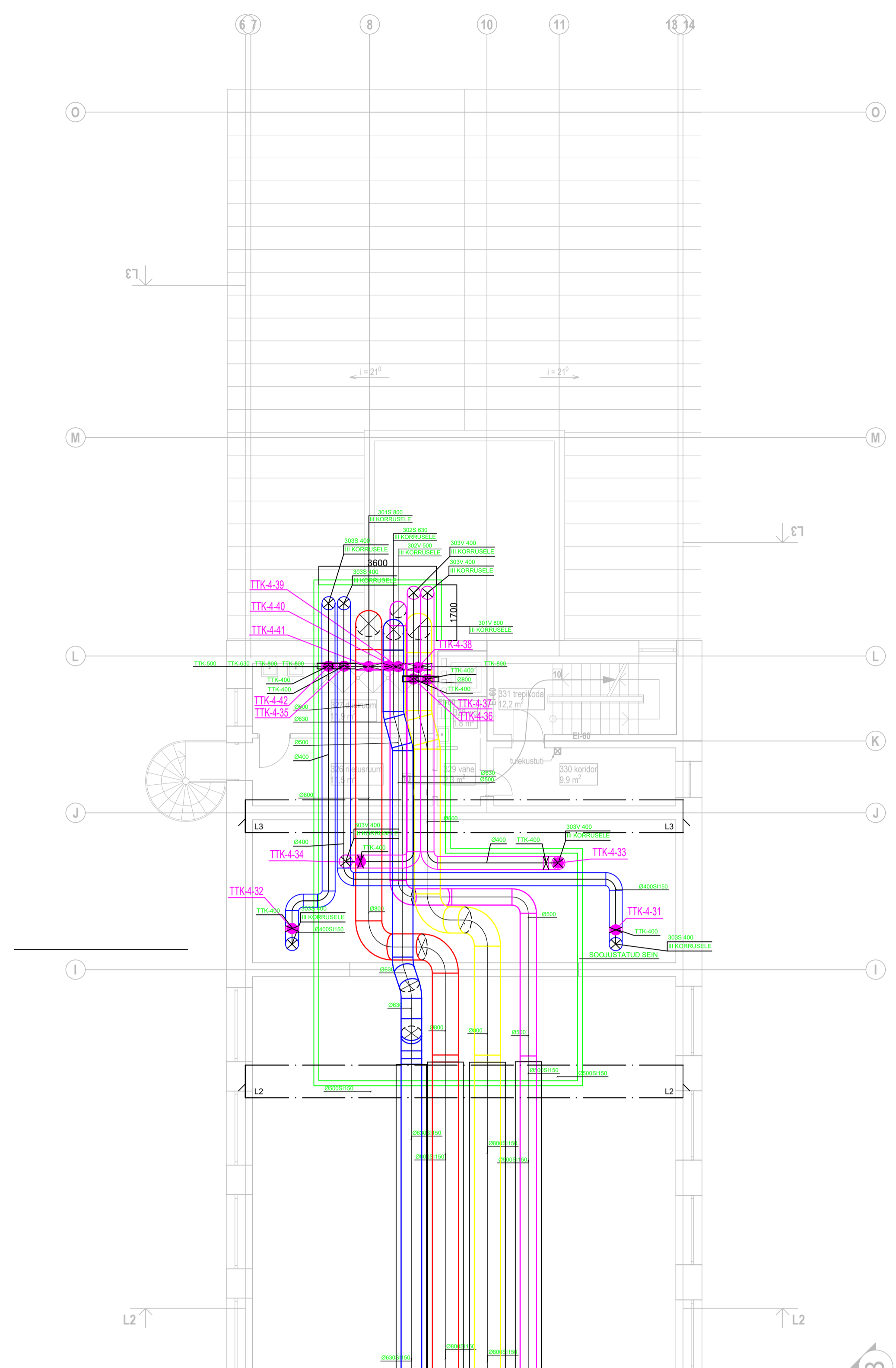


RUUMIDE EKSPLIKATSIOON

Ruumi nr.	Ruumi nimetus/Isikohalade arv	pind m ²
301	Trepikoda	43,3 m ²
302	Klassiruum/loodusained/22	54,9 m ²
303	Abiruum/loodusained	21,0 m ²
304	Sots pedagoog/õp esindus	34,8 m ²
305	Koridor	117,3 m ²
306	Kunstiklass/25	49,2 m ²
307	Kabinet/direktor/1	17,1 m ²
308	Õpetajate tuba/7	27,2 m ²
309	WC	1,7 m ²
310	WC	1,7 m ²
311	WC	1,7 m ²
312	WC	1,7 m ²
313	Koristaja ruum	2,0 m ²
314	Klassiruum/muusika/13	41,8 m ²
315	Klassiruum/muusika/3	15,4 m ²
316	Klassiruum/muusika/3	15,5 m ²
317	Klassiruum/muusika/3	15,9 m ²
318	Klassiruum/muusika/3	48,5 m ²
319	Koridor	26,1 m ²
320	Esinejate ruum/6	28,1 m ²
321	Saal/50	100,2 m ²
322	Trepikoda	16,6 m ²
323	Vaheruum	3,9 m ²
324	Klassiruum/muusika/2	26,6 m ²
325	Hellistudal/1	8,2 m ²
326	Rietusruum/12	11,5 m ²
327	Duširuum	11,9 m ²
328	WC	1,8 m ²
329	Vaheruum	2,3 m ²
330	Koridor	9,9 m ²
331	Trepikoda	12,2 m ²
kolmas korrus kokku		770,0 m ²

TINGMÄRGID

	Olemasolev/säiliv konstruktsioon	SU -	Uus / vahetatav siseuks
	Lammutatav konstruktsioon	VU -	Uus / vahetatav välisüks
	Kinnilootav ava	A -	Vahetatav aken
	Projekteeritud vahesein R _n ≥ 60 dB	SA -	Projekteeritud siseaken
	Projekteeritud vahesein R _n ≥ 48 dB	VOL -	Projekteeritud voldiksein
	Tuletõkkesektiooni piir EI-60	KLS -	Projekteeritud klaassein
	Evakuatsioonitee / inimeste arv	TRE -	Projekteeritud evakuatsioonitrepp



Tuletõkkeklapi number	Mõõt (mm)	Tuletõkkeklapi asetus	Paigutuse viis
PÖÖNING			
TTK-4-1	Ø200	Pööningul (suure trepikoja kohal)	pööningul
TTK-4-2	Ø200	Pööningul (suure trepikoja kohal)	pööningul
TTK-4-3	Ø200	Pööningul (suure trepikoja kohal)	pööningul
TTK-4-4	Ø160	Pööningul (suure trepikoja kohal)	pööningul
TTK-4-5	Ø250	Pööningul (suure trepikoja kohal)	pööningul
TTK-4-6	Ø250	Pööningul (ruum nr. 306 kohal)	pööningul
TTK-4-7	Ø250	Pööningul (ruum nr. 308 kohal)	pööningul
TTK-4-8	Ø200	Pööningul (ruum nr. 308 kohal)	pööningul
TTK-4-9	Ø200	Pööningul (ruum nr. 308 kohal)	pööningul
TTK-4-10	Ø200	Pööningul (ruum nr. 308 kohal)	pööningul
TTK-4-11	Ø200	Pööningul (ruum nr. 308 kohal)	pööningul
TTK-4-12	Ø200	Pööningul (ruum nr. 308 kohal)	pööningul
TTK-4-13	Ø250	Pööningul (ruum nr. 308 kohal)	pööningul
TTK-4-14	Ø200	Pööningul (ruum nr. 314 kohal)	pööningul
TTK-4-15	Ø250	Pööningul (ruum nr. 315 kohal)	pööningul
TTK-4-16	Ø250	Pööningul (ruum nr. 315 kohal)	pööningul
TTK-4-17	Ø200	Pööningul (ruum nr. 315 kohal)	pööningul
TTK-4-18	Ø200	Pööningul (ruum nr. 316 kohal)	pööningul
TTK-4-19	Ø201	Pööningul (ruum nr. 317 kohal)	pööningul
TTK-4-20	Ø200	Pööningul (ruum nr. 318 kohal)	pööningul
TTK-4-21	Ø250	Pööningul (ruum nr. 318 kohal)	pööningul
TTK-4-22	Ø250	Pööningul (ruum nr. 323 kohal)	pööningul
TTK-4-23	Ø160	Pööningul (ruum nr. 323 kohal)	pööningul
TTK-4-24	Ø160	Pööningul (ruum nr. 323 kohal)	pööningul
TTK-4-25	Ø125	Pööningul (ruum nr. 322 kohal)	pööningul
TTK-4-26	Ø400	Pööningul (ruum nr. 321 kohal)	pööningul
TTK-4-27	Ø250	Pööningul (ruum nr. 321 kohal)	pööningul
TTK-4-28	Ø400	Pööningul (ruum nr. 320 kohal)	pööningul
TTK-4-29	Ø400	Pööningul (aula kohal)	pööningul
TTK-4-30	Ø400	Pööningul (aula kohal)	pööningul
TTK-4-31	Ø400	Pööningul (aula lava kohal)	pööningul
TTK-4-32	Ø400	Pööningul (aula lava kohal)	pööningul
TTK-4-33	Ø400	Pööningul (aula lava kohal)	pööningul
TTK-4-34	Ø400	Pööningul (aula lava kohal)	pööningul
TTK-4-35	Ø400	Pööningul (vent. kambri kohal)	pööningul
TTK-4-36	Ø400	Pööningul (vent. kambri kohal)	pööningul
TTK-4-37	Ø400	Pööningul (vent. kambri kohal)	pööningul
TTK-4-38	Ø800	Pööningul (vent. kambri kohal)	pööningul
TTK-4-39	Ø500	Pööningul (vent. kambri kohal)	pööningul
TTK-4-40	Ø630	Pööningul (vent. kambri kohal)	pööningul
TTK-4-41	Ø800	Pööningul (vent. kambri kohal)	pööningul
TTK-4-42	Ø400	Pööningul (vent. kambri kohal)	pööningul

MÄRKUSED:

OHUJULGAD PLAANIL ON ANTUD IS. OHUKANALITE LÄBIMENÜL TULETÕKKEKAPID (TTK) TULEPÕLVUSKLASS VASTAVALT TARINDILE. OHUKANALITELE PAIGALDADA KONTROLL-PUHASTUSLUUGID VASTAVALT NORMIDELE JA SELETUSKIRJALE. OHUKANALID, MIS LÄBIVAD TULETÕKKEKAPPE VASTAVALT JÕONISELE JA SELETUSKIRJALE NING TULEPÕLVUSKLASSIGA VÕRDESELT TARINDI TULEPÕLVUSUSEGA. SIIRDÕHU LIKUMINE RUUMIDES TAGADA LÄBI USTE/PORANDI JA UKSELÕHE VAHE ISMNI VÕI PAIGALDADA SIIRDÕHU RESTID OHUKANALID ISOLEERIDA VASTAVALT JÕONISELE JA SELETUSKIRJALE.

NÄHTAVALE JÄÄVAD OHUKANALID NING VENTILATSIOONI ELEMENTID TELLIDA SISEARHITEKTI POOLT KOOSKÕLASTATUD TOONIS NING MONTEERIDA ESTEETILISELT. SAM RUMME JA KÕIKI TEENINDAVAS SÜSTEEMIS KASUTADA ALUTSINGIST(A2)185 OHUKANALISÜSTEEMI.

TÄHISED:

	MÜRASUMMUTI
	REG KLAPP
	TTK KLAPP
	SIIRDÕHU ELEMENT
	VÄLJATÕMME
	SISSEPUHE
	TUOTEKOOD
	OHUJULG vs
	Ventilatsioonitorustike läbivõtte tüüpide täpsustamine

<p>ALATSKIVI KOOL KOOI 1, ALATSKIVI ALEVIK, PEIPSIAÄRE VALD</p>		<p>ALATSKIVI KOOL Kooli 1, Alatskivi alevik, Peipsiääre vald</p>	
<p>VEISMAN PROJEKT</p>		<p>Finhol Blue OÜ Reg. nr. 12179688 Turu 24B, 51004 Tartu Tel. +372 58117 1717 E-mail: finhol@finhol.com</p>	
<p>4. KORRUSE PLAAN VENTILATSIOON</p>		<p>4. KORRUSE PLAAN, VENTILATSIOON TULETÕKKEKAPPE TEOSTUSJÕONIS</p>	
<p>AVASTAJA A. VEISMAN</p>		<p>KOOSTAJA ERKI-HEIKI MEERITS</p>	
<p>MOOTIKAVA 1:100</p>		<p>KUUPÄEV 30.12.19</p>	
<p>ERIKVA KV</p>		<p>100 NR 122019-1</p>	
<p>J. ZADIN</p>		<p>V-410</p>	