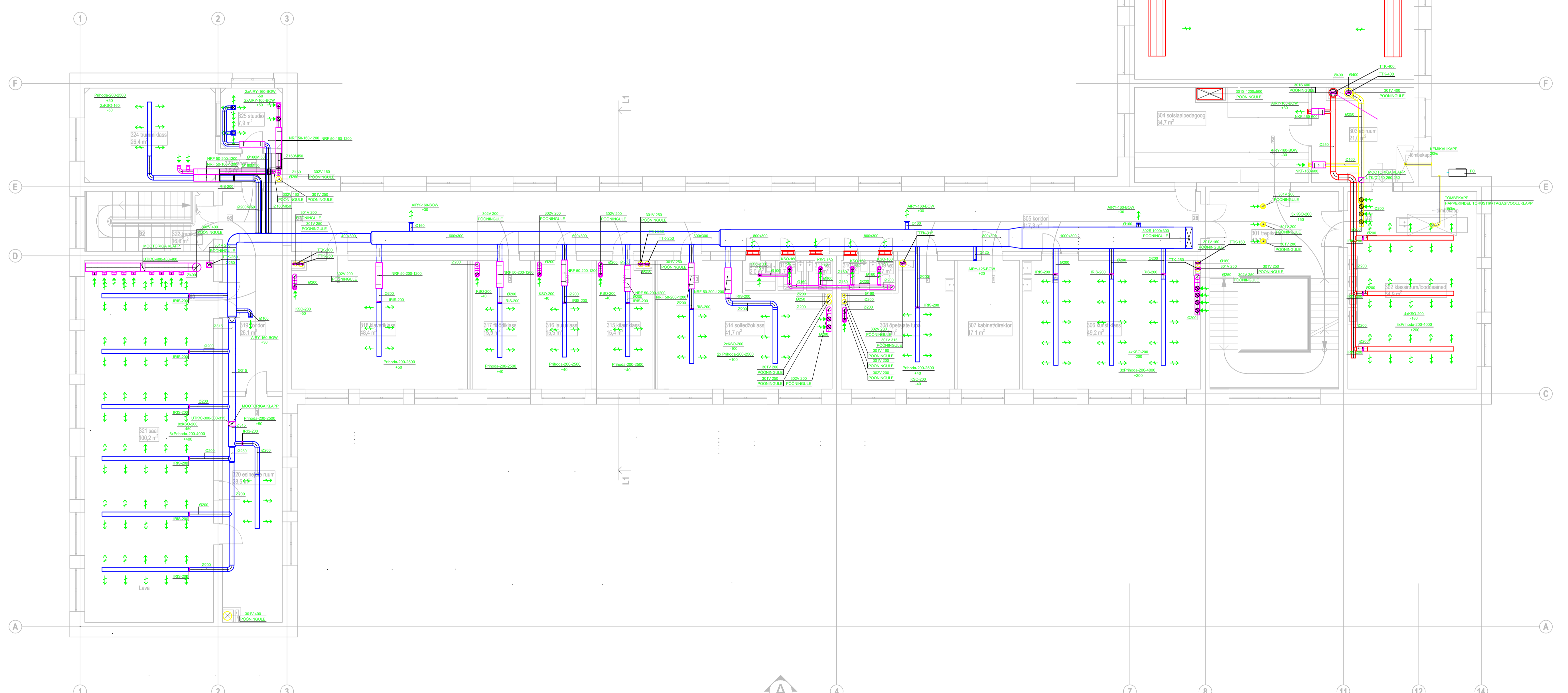
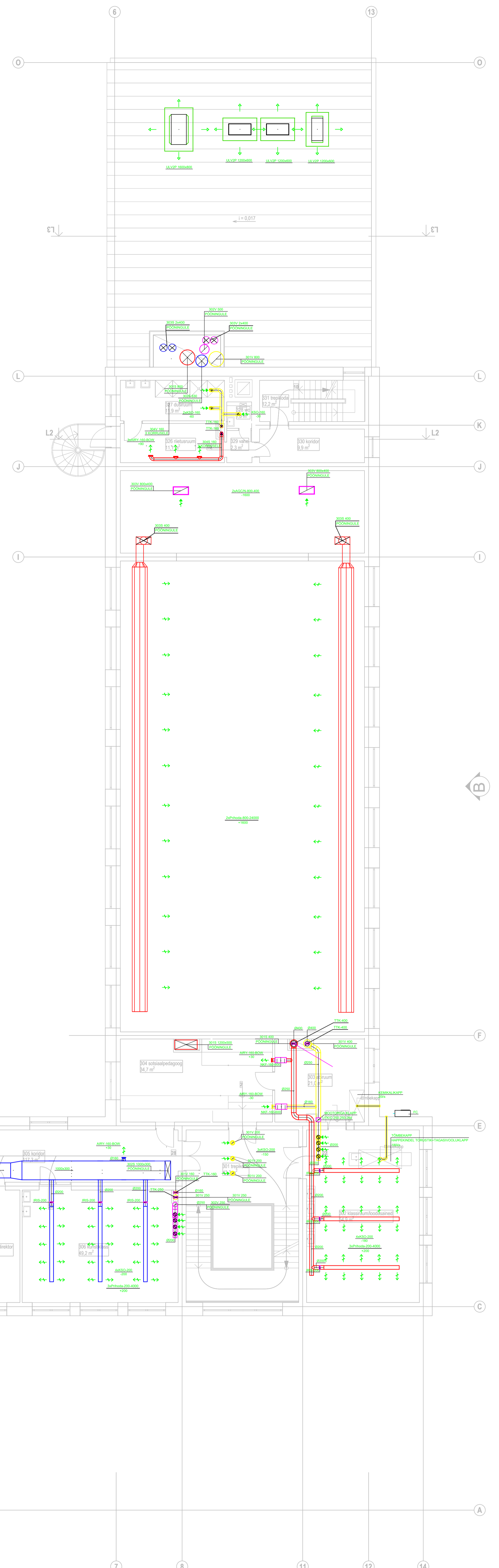


**RUUMIDE EKSPLIKATSIOON**

Ruum nr.	Ruumi nimetus/ töökohtade arv	pind m <sup>2</sup>
301	Trepikoda	43,3 m <sup>2</sup>
302	Klassiruum/loodusained/22	54,9 m <sup>2</sup>
303	Abiruum/loodusained	21,0 m <sup>2</sup>
304	Sots.pedagoog/õp.esindus	34,7 m <sup>2</sup>
305	Koridor	117,3 m <sup>2</sup>
306	Kunstiklass/25	49,2 m <sup>2</sup>
307	Kabinet/direktor/1	17,1 m <sup>2</sup>
308	Õpetajate tuba/7	27,1 m <sup>2</sup>
309	WC	1,7 m <sup>2</sup>
310	WC	1,7 m <sup>2</sup>
311	WC	1,7 m <sup>2</sup>
312	WC	1,7 m <sup>2</sup>
313	Koristaja ruum	2,0 m <sup>2</sup>
314	Klassiruum/muusika/13	41,7 m <sup>2</sup>
315	Klassiruum/muusika/3	15,4 m <sup>2</sup>
316	Klassiruum/muusika/3	15,5 m <sup>2</sup>
317	Klassiruum/muusika/3	15,9 m <sup>2</sup>
318	Klassiruum/muusika/3	48,4 m <sup>2</sup>
319	Koridor	26,1 m <sup>2</sup>
320	Esinejate ruum/6	28,5 m <sup>2</sup>
321	Saal/50	100,2 m <sup>2</sup>
322	Trepikoda	16,6 m <sup>2</sup>
323	Vaheruum	3,5 m <sup>2</sup>
324	Klassiruum/muusika/2	26,4 m <sup>2</sup>
325	Helistudio/1	7,9 m <sup>2</sup>
326	Riietusruum/12	11,1 m <sup>2</sup>
327	Duširuum	11,9 m <sup>2</sup>
328	WC	1,8 m <sup>2</sup>
329	Vaheruum	2,3 m <sup>2</sup>
330	Koridor	9,9 m <sup>2</sup>
331	Trepikoda	12,2 m <sup>2</sup>
kolmas korrus kokku		768,7 m <sup>2</sup>



- MARKUSED:**
- ÕHUHULGAD PLAANIL ON ANTUD IS. ÕHUKANALITE LÄBIMÄÄRUL TULETÕKETAARINDIST PAIGALDADA TULETÕKKEKLAPID (TTK). TULEPÕLISUSKLASS VASTAVALT TARINDILE. ÕHUKANALITELE PAIGALDADA KONTROLL-PUHASTUSLUUGID VASTAVALT NORMIDELE JA SELETUSKIRJALE. ÕHUKANALID, MIS LÄBIVAD TULETÕKETSÜSTEEMIS ISOLEERIDA VASTAVALT JOONISELE JA SELETUSKIRJALE NING TULEPÕLISUSKLASSIGA VÕRDESEL TÄRINDI TULEPÕLISUSEGA. SIIRDEÕHU LIIKUMINE RUUMIDES TAGADA LABI ÜSTE/ÕPORAIDA JA UKSELEHE VAHE ISMI VÕI PAIGALDADA SIIRDEÕHU RESTID. ÕHUKANALID ISOLEERIDA VASTAVALT JOONISELE JA SELETUSKIRJALE.
- NÄHTAVALE JÄÄVAD ÕHUKANALID NING VENTILATSIOONI ELEMENTID TELLIDA SISEARHITEKTI POOLT KOOSKÕLASTATUD TOONIS NING MONTEERIDA ESTEETILISELT. SAN.RUUME JA KÕIKI TEENINDAVAS SÜSTEEMIS KASUTADA ALUTSINGIST(AZ185) ÕHUKANALISÜSTEEMI.**
- TÄHISED:**
- MURASUMMUTI
  - REG KLAPP
  - TTK KLAPP
  - SIIRDEÕHU ELEMENT
  - VALJATÕMME
  - SISSEPUHE
  - TOOTEKOOD
  - ÕHUHULK l/s

Modifitseeritud arv: _____, Date: _____, Projekti koostaja: _____		OBJEKTI NIMI <b>ALATSKIVI KOOL</b> Kooli 1, Alatskivi alevik, Peipsiääre vald	
OBJEKTI NIMI <b>KOOLI 1, ALATSKIVI ALEVIK, PEIPSIÄÄRE VALD</b>		JOONISE NIMETUS <b>3. KORRUSE PLAAN, VENTILATSIOON</b>	
OÜ PAKRUM Reg. nr. EK-10134793-0001 Oleva tä. 51/104, Tartu Tel. 7312425 Fax. 7312405 e-mail: pakrum@pakrum.ee		OÜ FINKHOL Reg. nr. 12179688 Turu 34B, 51004 Tartu Tel. +372 5817 1717 e-mail: finhol@finhol.com	
VEISMAN PROJEKT J. ZADIN		FINKHOL ventilatsioonilahendused	
JOONIS 3. KORRUSE PLAAN, VENTILATSIOON		MOOTKAVA 1:100	
KVALIFIKatsioon KV		KUIPÄEV 30.12.19	
TELLUA HAART EHITUS OÜ		KOOSTAJA ERKI-HEIKI MEERITS	
ERIKLA KV		100 NR. 122019-1	
JOONISE NR. V-310		JOONISE NR. V-310	