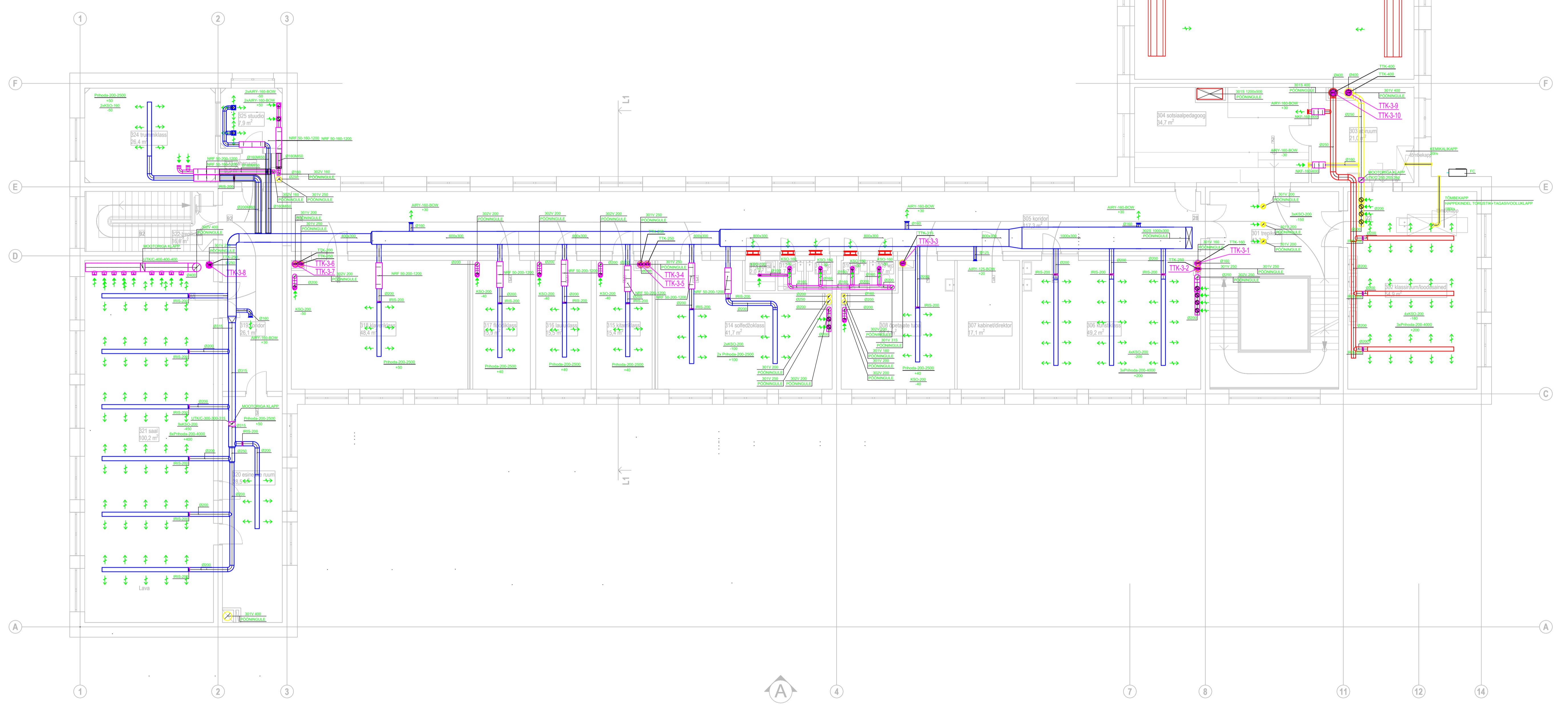
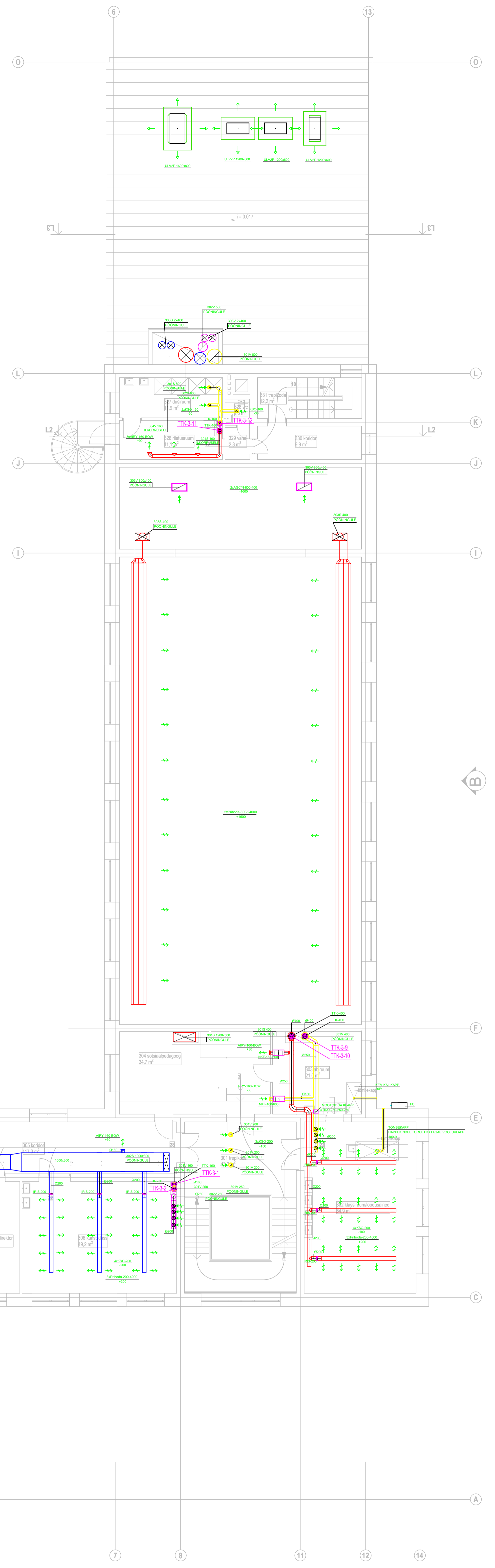


RUUMIDE EKSPLIKATSIOON

Ruum nr.	Ruumi nimetus/ töökohtade arv	pind m ²
301	Trepikoda	43,3 m ²
302	Klassiruum/loodusained/22	54,9 m ²
303	Abiruum/loodusained	21,0 m ²
304	Sots.pedagoog/õp.esindus	34,7 m ²
305	Koridor	117,3 m ²
306	Kunstiklass/25	49,2 m ²
307	Kabinet/direktor/1	17,1 m ²
308	Õpetajate tuba/7	27,1 m ²
309	WC	1,7 m ²
310	WC	1,7 m ²
311	WC	1,7 m ²
312	WC	1,7 m ²
313	Koristaja ruum	2,0 m ²
314	Klassiruum/muusika/13	41,7 m ²
315	Klassiruum/muusika/3	15,4 m ²
316	Klassiruum/muusika/3	15,5 m ²
317	Klassiruum/muusika/3	15,9 m ²
318	Klassiruum/muusika/3	48,4 m ²
319	Koridor	26,1 m ²
320	Esinejate ruum/6	28,5 m ²
321	Saal/50	100,2 m ²
322	Trepikoda	16,6 m ²
323	Vaheruum	3,5 m ²
324	Klassiruum/muusika/2	26,4 m ²
325	Helistudio/1	7,9 m ²
326	Riietusruum/12	11,1 m ²
327	Duširuum	11,9 m ²
328	WC	1,8 m ²
329	Vaheruum	2,3 m ²
330	Koridor	9,9 m ²
331	Trepikoda	12,2 m ²
kolmas korrus kokku		768,7 m ²



Tuletõkkeklapi number	Mõõt (mm)	Tuletõkkeklapi asetus	Paigutuse viis
3 KORRUS			
TTK-3-1	Ø160	Ruum nr. 306 (klassiruum)	šahtis/põrandal
TTK-3-2	Ø250	Ruum nr. 306 (klassiruum)	šahtis/põrandal
TTK-3-3	Ø315	Ruum nr. 308 (õp. tuba)	šahtis/põrandal
TTK-3-4	Ø250	Ruum nr. 315 (kitarriklass)	šahtis/põrandal
TTK-3-5	Ø250	Ruum nr. 315 (kitarriklass)	šahtis/põrandal
TTK-3-6	Ø250	Ruum nr. 318 (klaveriklass)	šahtis/põrandal
TTK-3-7	Ø200	Ruum nr. 318 (klaveriklass)	šahtis/põrandal
TTK-3-8	Ø250	Ruum nr. 321 (saal)	šahtis/põrandal
TTK-3-9	Ø400	Ruum nr. 303 (abiruum)	šahtis/põrandal
TTK-3-10	Ø400	Ruum nr. 303 (abiruum)	šahtis/põrandal
TTK-3-11	Ø160	Ruum nr. 326 (riietusruum)	põrandal
TTK-3-12	Ø160	Ruum nr. 326 (riietusruum)	põrandal

MÄRKUSED:

ÕHUHÜLGAD PLAANIL ON ANTUD VÄLISE OHUKANALITE LÄBIMÕÖRITUSE TULETÕKETAARINDIST PAIGALDADA TULETÕKKEKLAPID (TTK). TULEPÕRSTUSKLASS VASTAVALT TARINDILE. OHUKANALITELE PAIGALDADA KONTROLL-PUHASTUSLUUGID VASTAVALT NORMIDELE JA SELETUSKIRJALE. OHUKANALID, MIS LÄBIVAD TULETÕKETAARINDI ISOLEERIDA VASTAVALT JOONISELE JA SELETUSKIRJALE NING TULEPÕRSTUSKLASSIGA VÕRDESEL TÄRINDI TULEPÕRSTUSKLASSIGA. SIIRDEOHU LIKKUMINE RUUMIDES TAGADA LABI USTE/PIRANDA JA UKSELEHE VAHE ISMNI VÕI PAIGALDADA SIIRDEOHU RESTID. OHUKANALID ISOLEERIDA VASTAVALT JOONISELE JA SELETUSKIRJALE.

NÄHTAVALE JÄÄVAD OHUKANALID NING VENTILATSIOONI ELEMENTID TELLIDA SISEARHITEKTI POOLT KOOSKÕLASTATUD TOONIS NING MONTEERIDA ESTEETILISELT. SAN.RUUME JA KÕIKI TEENINDAVAS SÜSTEEMIS KASUTADA ALUTSINGIST(AZ185) OHUKANALISÜSTEEMI.

TÄHISED:

- MURASUMUTI
- REG KLAPP
- TTK KLAPP
- SIIRDEOHU ELEMENT
- VÄLJATÕMME
- SISSEPUHE
- TOOTEKOOD
- OHUKANAL IIS
- Ventilatsioonitorustike täbbivõtte süsteemi tähistamine

<p>ALATSKIVI KOOL Kooli 1, Alatskivi alevik, Peipsiääre vald</p>		<p>Finhol Blue OÜ Reg. nr. 12179688 Turu 34B, 51004 Toru Tel. +372 5817 1717 e-mail: finhol@finhol.com</p>	
<p>3. KORRUSE PLAAN, VENTILATSIOON</p>		<p>3. KORRUSE PLAAN, VENTILATSIOON TULETÕKETAARINDI TEOSTUSJONIS</p>	
<p>MOOTIKAVA 1:100</p>	<p>KUUPÄEV 30.12.19</p>	<p>ERIKVA KV</p>	<p>100 NR. 122019-1</p>
<p>TELLUJA HAART EHITUS OÜ</p>	<p>KOOSTAJA ERKI-HEIKI MEERITS</p>	<p>J. VEISMAN</p>	<p>J. ZADIN</p>