

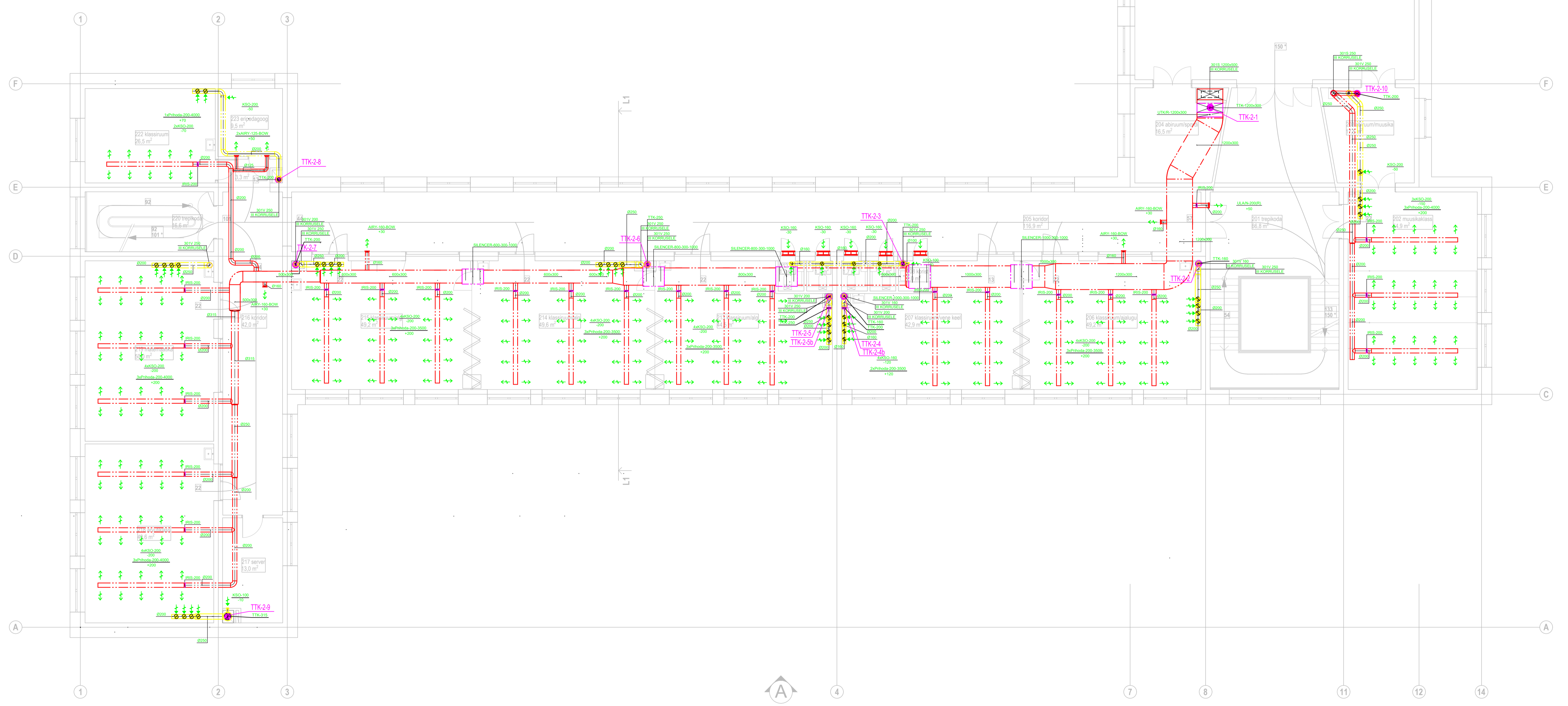
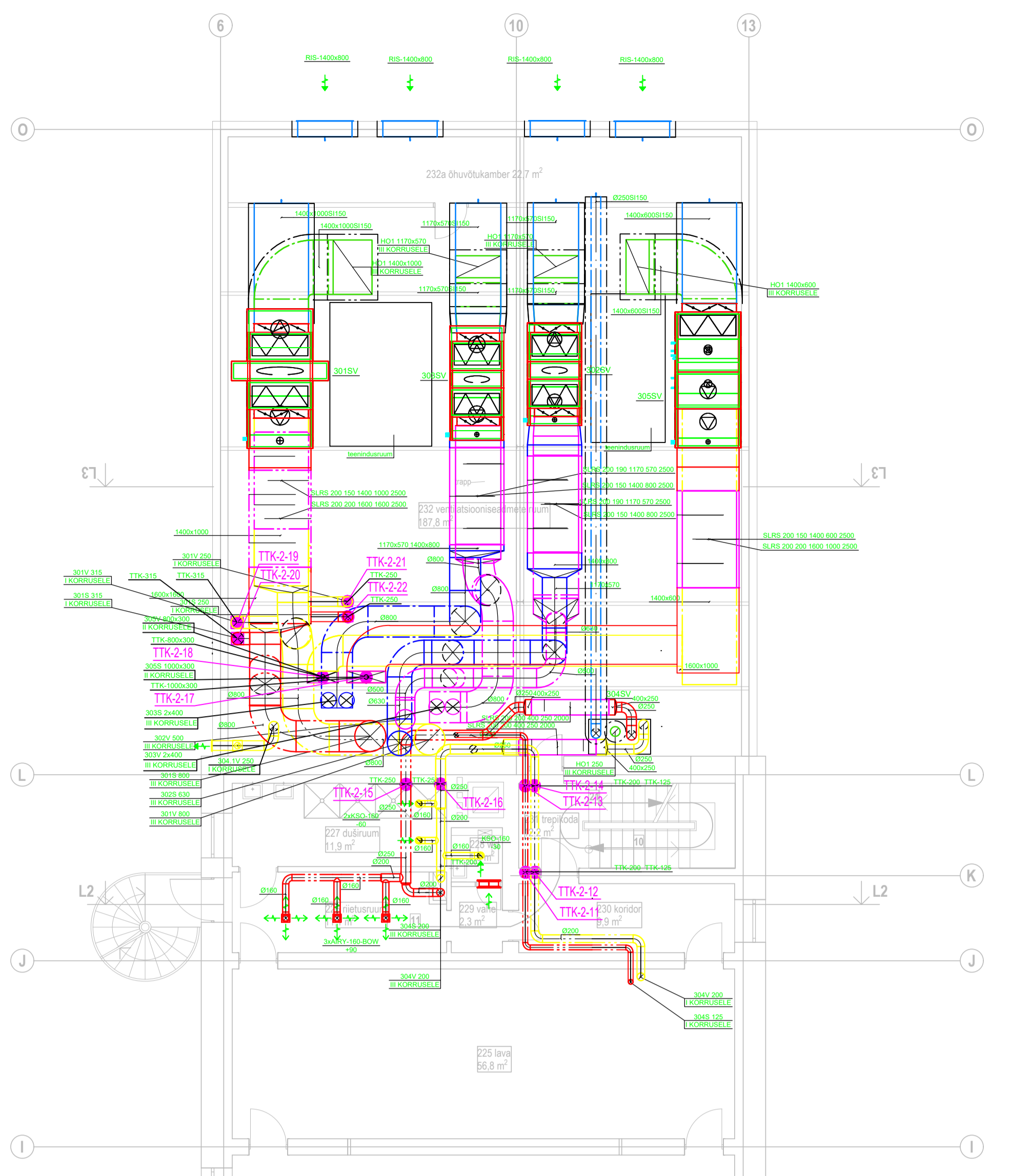
RUUMIDE EKSPLIKATSIOON

Ruum nr.	Ruumi nimetus/ töökohtade arv	pind m ²
201	Trepikoda	66,8 m ²
202	Muusikaklass/22	54,9 m ²
203	Abiruum/muusika	17,5 m ²
204	Abiruum/spordi	16,5 m ²
205	Koridor	116,9 m ²
206	Klassiruum/ajalugu/22	49,2 m ²
207	Klassiruum/vene keel/15	42,9 m ²
208	Koristaja ruum	2,0 m ²
209	WC	1,7 m ²
210	WC	1,7 m ²
211	WC	1,7 m ²
212	WC	1,7 m ²
213	Klassiruum/alg/22	44,5 m ²
214	Klassiruum/alg/22	49,6 m ²
215	Klassiruum/alg/22	49,2 m ²
216	Koridor	42,0 m ²
217	Server	13,0 m ²
218	Arvutiklass/22	49,6 m ²
219	Klassiruum/matemaatika/22	50,0 m ²
220	Trepikoda	16,6 m ²
221	Vaheruum	3,3 m ²
222	Klassiruum/13	26,5 m ²
223	Kabinet/eripedagoog/2	9,5 m ²
224	Aula/150	324,0 m ²
225	Lava	56,8 m ²
226	Riietusruum	11,1 m ²
227	Duširuum	11,9 m ²
228	WC	1,8 m ²
229	Vaheruum	2,3 m ²
230	Koridor	9,9 m ²
231	Trepikoda	12,2 m ²
232	Ventilatsiooniruum	187,8 m ²
232a	Õhuvõtukamber	22,7 m ²
teine korrus kokku		1357,9 m ²

VS U=0,16 W/m²K
viimistlus vast SA-osa viimistlustabelile
Columbia plokk v analoog 190mm
soojustusplaat EPS 100F v analoog 200mm
2m kõrguseni topeltarmeeritud mineraalne viimistuskrohv 10mm

SS-2 vahesein 120mm R'w=62dB F90A
viimistlus vast SA-osa viimistlustabelile
kipskiudplaat 12,5+10mm
metallkarkass 75mm / mineraalvill 40mm
kipskiudplaat 12,5+10mm
viimistlus vast SA-osa viimistlustabelile

SS-5 šahtisein 105mm R'w≥41dB F60A
viimistlus vast SA-osa viimistlustabelile
kipskiudplaat 2*15mm
metallkarkass 75mm /
vahel jääk mineraalvillaplaat tuletundlikkusega min A2



Tuletõkkeklapi number	Mõõt (mm)	Tuletõkkeklapi asetus	Paigutuse viis
2 KORRUS			
TTK-2-1	1200x300	Ruum nr. 204 (abiruum)	laes
TTK-2-2	Ø160	Ruum nr. 206 (klassiruum)	šahtis/põrandal
TTK-2-3	Ø200	Ruum nr. 208 (korist.)	šahtis/põrandal
TTK-2-4	Ø160	Ruum nr. 207 (klassiruum)	šahtis/põrandal
TTK-2-4b	Ø200	Ruum nr. 207 (klassiruum)	laes
TTK-2-5	Ø200	Ruum nr. 213 (klassiruum)	šahtis/põrandal
TTK-2-5b	Ø250	Ruum nr. 213 (klassiruum)	laes
TTK-2-6	Ø250	Ruum nr. 214 (klassiruum)	šahtis/põrandal
TTK-2-7	Ø200	Ruum nr. 215 (klassiruum)	šahtis/põrandal
TTK-2-8	Ø200	Ruum nr. 221 (vaheruum)	šahtis/põrandal
TTK-2-9	Ø315	Ruum nr. 217 (server)	šahtis/põrandal
TTK-2-10	Ø200	Ruum nr. 203 (abiruum)	põrandal
TTK-2-11	Ø125	Ruum nr. 231 (trepikoda)	laes
TTK-2-12	Ø200	Ruum nr. 231 (trepikoda)	laes
TTK-2-13	Ø125	Ruum nr. 231 (trepikoda)	laes
TTK-2-14	Ø200	Ruum nr. 231 (trepikoda)	laes
TTK-2-15	Ø250	Ruum nr. 227 (duširuum)	laes
TTK-2-16	Ø250	Ruum nr. 227 (duširuum)	laes
TTK-2-17	1000x300	Ruum nr. 232 (vent. kamber)	põrandal
TTK-2-18	800x300	Ruum nr. 232 (vent. kamber)	põrandal
TTK-2-19	Ø315	Ruum nr. 232 (vent. kamber)	põrandal
TTK-2-20	Ø315	Ruum nr. 232 (vent. kamber)	põrandal
TTK-2-21	Ø250	Ruum nr. 232 (vent. kamber)	põrandal
TTK-2-22	Ø250	Ruum nr. 232 (vent. kamber)	põrandal

MÄRKUSED:

ÕHUKANALID JA PAIGALDADA TULETÕKKEKLAPEID (TTK), TULEEPISVIKLISS VASTAVALT TÄRDNILE ÕHUKANALITELE PAIGALDADA KONTROLL-PUHASTUSLUGID VASTAVALT NORMIDELE JA SELETUSKIRJALE

ÕHUKANALID NIS JÄRVID TULETÕKKEKLAPEDE VASTAVALT JÕONISELE JA SELETUSKIRJALE NING TULEPISVIKLISSIGA VÕRDELT TÄRDNILE TULEPISVIKLISSIGA SIRDEÕHU LIKUMINE RUUMIDES TAGADA LÄBI USTE (PÕRANDA JA UKSILEHE VAHE) ISMNI VÕI PAIGALDADA SIRDEÕHU REŠTID. ÕHUKANALID ISOLEERIDA VASTAVALT JÕONISELE JA SELETUSKIRJALE.

NÄHTAVALE JÄÄVAD ÕHUKANALID NING VENTILATSIOONI ELEMENTID TELLIDA SISEARHITEKTI POOLT KÕIGIKOLASTATUD TOONIS NING MONTEERIDA ESTEETILISELT.

SAN RUUME JA KÕIKI TEENINDAVAS SÜSTEEMIS KASUTADA ALUTSINGIST(AZ185) ÕHUKANALISÜSTEEMI.

TÄHISED:

- MORASUMMUJTI
- REG KLAPP
- TTK KLAPP
- SIRDEÕHU ELEMENT
- VÄLJATÕMME
- SISSEPUHE
- TOOTEKOD
- ÕHUHLUK

● Ventilatsioonistruktuuri täiendamine

<p>Objekt: 204</p> <p>ALATSKIVI KOOL</p> <p>KOOLI 1, ALATSKIVI ALEVIK, PEIPSÄÄRE VALD</p> <p>2. KORRUSE PIAAN</p> <p>VENTILATSIOON</p> <p>VEISMAN PROJECT</p> <p>ÕÜ PAKRUM Reg. nr. 04-1014793-0001 Sõnn. nr. 50104 Tartu Tel. 73124251 Fax. 73124405 e-mail: pakrum@postume.ee</p> <p>PROJEKTANT</p>		<p>Objekt: 204</p> <p>ALATSKIVI KOOL</p> <p>KOOLI 1, ALATSKIVI ALEVIK, PEIPSÄÄRE VALD</p> <p>2. KORRUSE PIAAN, VENTILATSIOON</p> <p>Finhol Blue OÜ Reg. nr. 12179688 Turu 34B, 51004 Tartu Tel. +372 56117 1717 e-mail: finhol@finhol.com</p>		<p>Objekt: 204</p> <p>ALATSKIVI KOOL</p> <p>KOOLI 1, ALATSKIVI ALEVIK, PEIPSÄÄRE VALD</p> <p>2. KORRUSE PIAAN, VENTILATSIOON</p> <p>MOOTIKAVA 1:100</p> <p>KUUPÄEV 30.12.19</p> <p>ERIALA KV</p> <p>100 NR. 122019-1</p> <p>JÕONISE NR. V-210</p>	
<p>VEISMAN PROJECT</p> <p>J. ZADIN</p>		<p>Finhol Blue OÜ</p> <p>ERKI-HEIKI MEERITS</p>		<p>Finhol Blue OÜ</p> <p>ERKI-HEIKI MEERITS</p>	